

INFECCIONES DE TRANSMISIÓN SEXUAL

Son provocadas por microorganismos, bacterias, virus, hongos o parásitos, se contraen mediante relaciones sexuales en las que no se usó condón y también a través del contacto con la sangre u otros fluidos.

LAS MÁS CONOCIDAS SON:



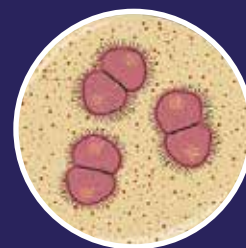
SÍFILIS



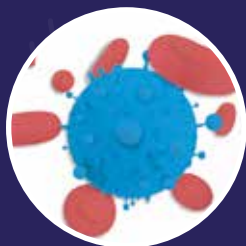
CLAMIDIASIS



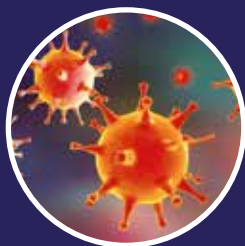
TRICOMONIASIS



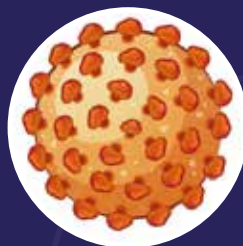
GONORREA



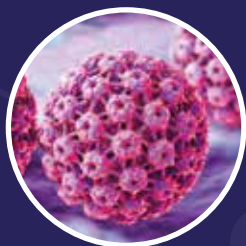
VIH



VHS O HERPES



HEPATITIS B



VPH



SÍNTOMAS

Las infecciones de transmisión sexual (ITS), denominadas también enfermedades de transmisión sexual (ETS), suelen ser mayormente asintomáticas.

Sin embargo, algunas señales pueden incluir **secreción vaginal, secreción uretral en caso de hombres, llagas genitales, micción dolorosa y dolor abdominal.**



PREVENCIÓN

- ✓ Evite las relaciones sexuales de riesgo.
- ✓ Utilice el preservativo y hágalo de forma correcta.
- ✓ Recurra a servicios y fuentes confiables sobre salud sexual y reproductiva.
- ✓ Sométase a pruebas de detección de ITS.
- ✓ Hable con su pareja sobre los posibles riesgos de contraer ITS.

¿Qué tan seguro es el condón masculino?

85%

Eficacia en la **prevención de embarazos no planificados.**

80%

Eficacia en la **prevención de Infecciones de la Transmisión Sexual (ITS) Como el VIH.**

Consideraciones en su uso

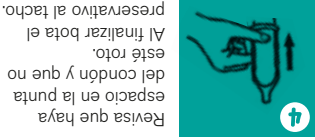
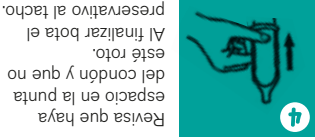
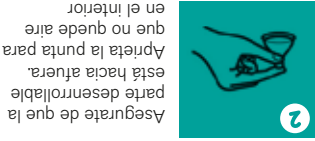
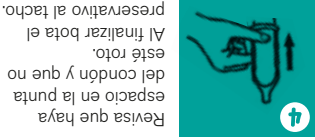
- ✓ Alergia o hipersensibilidad al látex.
- ✓ No debe usarse al mismo tiempo que el condón femenino.

¿Dónde puedo conseguir el condón masculino?

Puedes solicitarlo gratuitamente en cualquier establecimiento de salud o también comprarlo en alguna botica o farmacia.

- No dessecar el condón en el inodoro.
- Coloca el preservativo desde la erección antes de la penetración (coito) y retíralo antes de que el pene pierda la erección.
- Usa un condón nuevo cada vez que tengas relaciones sexuales.
- Verifica la fecha de fabricación, no debe ser mayor de cinco años.

Importante:



Uso del condón

Características y recomendaciones:

- No requiere exámenes.
- Está hecho látex y debe conservarse dentro de su envoltorio hasta el momento de su uso.
- Viene en presentaciones pequeñas para su fácil transporte.
- Fomenta la sexualidad responsable en el varón.
- Permite mayor interacción en las relaciones sexuales (en la colocación del preservativo).
- Debe mantenerse en un lugar fresco, seco y fuera de la luz solar directa.

¿Cómo actúa el condón masculino?

Al ser un método de barrera impide a los espermatozoides, que se encuentran en el semen, acceder al tracto reproductor femenino, así como también evita el contacto directo con las demás secreciones.



FUENTE: MINISTERIO DE SALUD DEL PERÚ

RECUERDA QUE:

Si deseas más **información** sobre prevención de enfermedades de transmisión sexual (ETS/ITS) y **planificación familiar** puedes comunicarte al 113. Línea oficial del Ministerio de Salud (MINSa).



Acceso a Salud e Inclusión
PROYECTO DE ASISTENCIA HUMANITARIA

CONDÓN MASculino



SWISS SOLIDARITY

HELVETAS PERU



Conocido también como **preservativo** es un **método anticonceptivo de barrera** que **ofrece una doble protección: previene las Infecciones de Transmisión Sexual (ITS)**, como el VIH, y **también los embarazos no planificados.** Junto a la vasectomía (método quirúrgico) son los anticonceptivos masculinos más populares.

El Condón